

Implantação Parque Linear  
ESCALA 1/3000

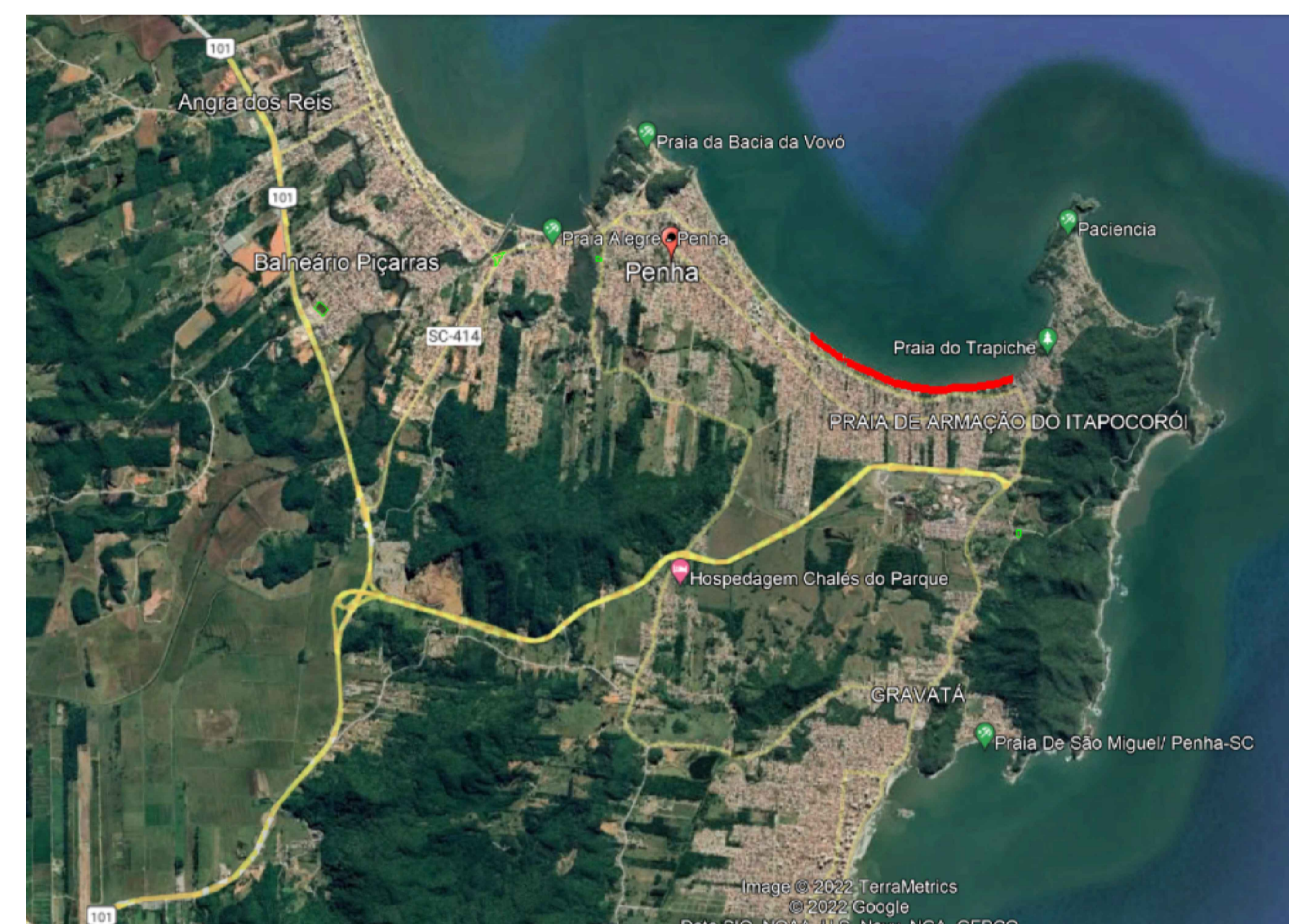


Imagem Localização  
s/escala

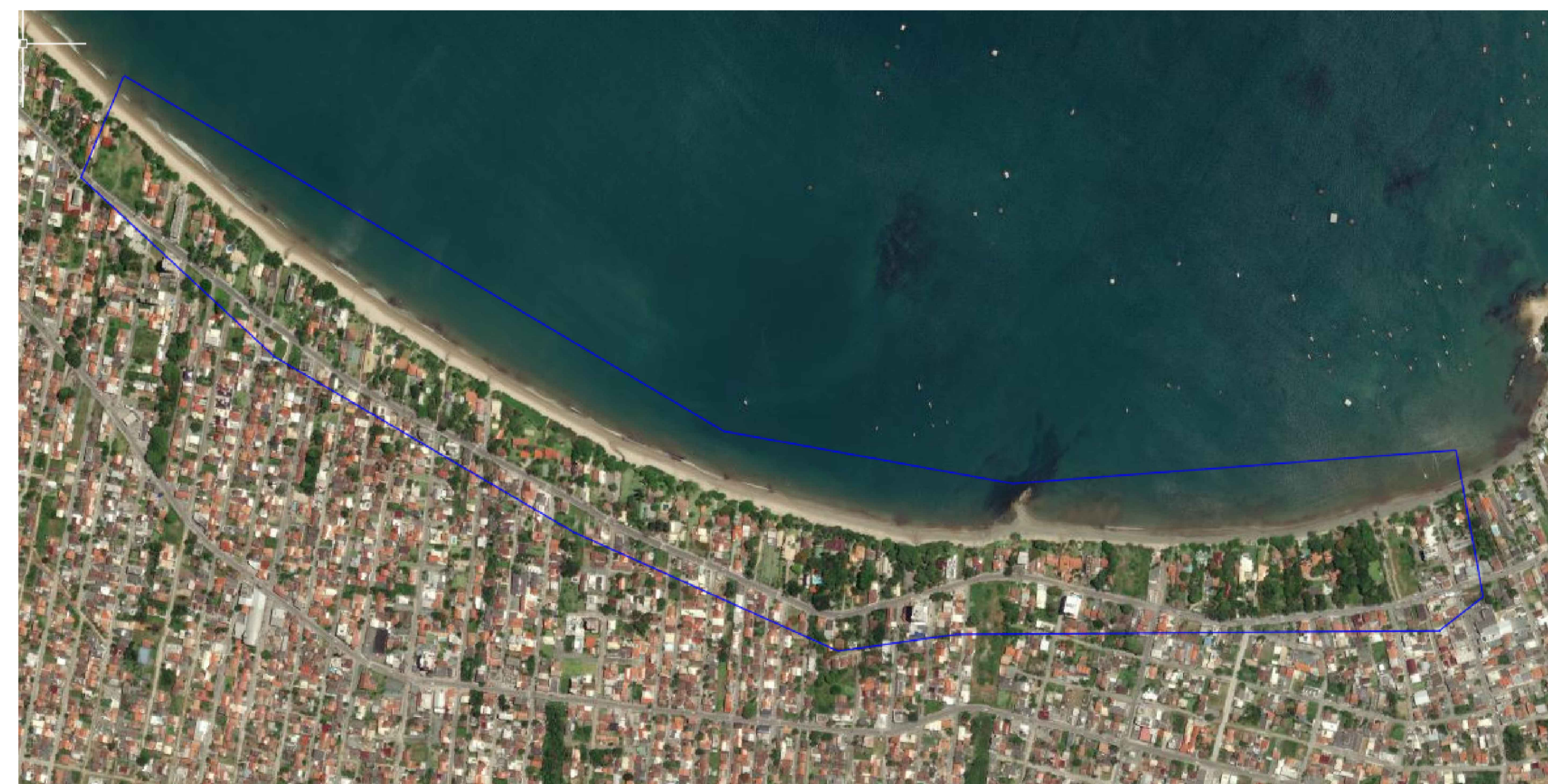


Imagem Localização Trecho 02 Parque Linear  
s/escala

0	Emissão inicial	07/2022	AS
Revisão	Descrição	Data	Responsável
<b>Carla dombek Engenheira Civil</b> Av. Itajuba nº 2636 - (47) 99080227ou (47) 999080230			
Estado de Santa Catarina <b>Prefeitura Municipal da Penha</b>			
Data julho/2022	Anteprojeto	Conteúdo da Folha Localização /Implantação Geral	
Escala indicado	Parque linear - urbanístico	Local Praia do Quilombo	
Arquivo			
Desenho ART Folha	Prefeitura Municipal	Projeto	
01/00	José Schneider da Costa Prefeito Municipal	Carla Dombek Engenheira Civil 1479030	